

AR520 - AR520G

Campana de LED polivalente IP65 - IK10

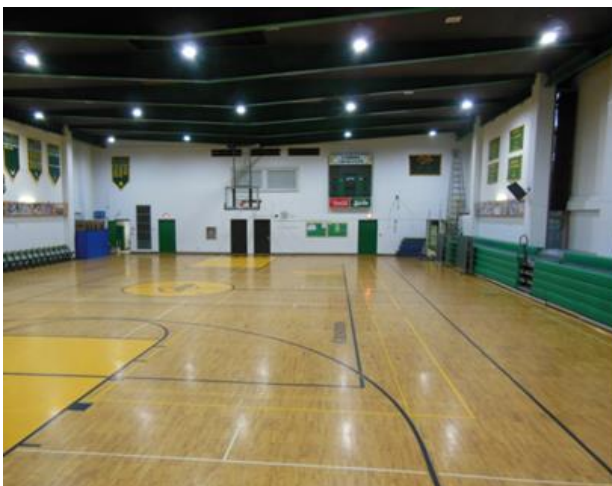
LED High-bay IP65 - IK10

Instalación:

- En superficie
- Suspendida

Installation:

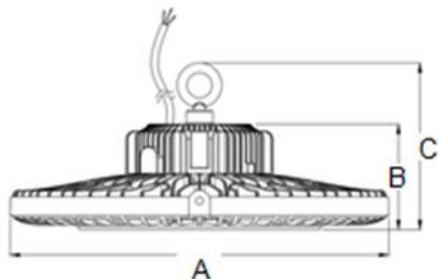
- Surface
- Suspendend



Ahorro energético y confort visual, las ventajas de la nueva tecnología se plasman en ese nuevo modelo de luminaria; esta versión se presenta aún más compacta y ligera. Con un ahorro energético que supera el 50% respecto a lámparas convencionales. Es el producto ideal para sustitución de las tradicionales lámparas de naves industriales, parkings o almacenes

Energy saving and visual comfort, the advantages of the new technology are reflected in this new model of luminaire; this version is even more compact and lightweight. With an energy saving that exceeds 50% compared to conventional lamps. It is the ideal product to replace the traditional lamps of industrial warehouses, parkings or warehouses.

Referencia <i>Reference</i>	Potencia <i>Power</i>	Voltaje <i>Voltage</i>	Frecuencia <i>Frequency</i>	FP <i>PF</i>	THD <i>THD</i>	Grado protección <i>Protection</i>
AR520.100	100W	AC 90-305V	50 / 60 Hz	> 0,96	< 20%	IP 65 - IK10
AR520.160	160W	AC 90-305V	50 / 60 Hz	> 0,96	< 20%	IP 65 - IK10
AR520.200	200W	AC 90-305V	50 / 60 Hz	> 0,96	< 20%	IP 65 - IK10
AR520LR	-	-	-	-	-	-
AR520RF	-	-	-	-	-	-
AR520SENSOR	-	-	-	-	-	-



Referencia <i>Reference</i>	A	B	C
AR520.100	Ø388 mm	108 mm	172 mm
AR520.160	Ø388 mm	108 mm	172 mm
AR520.200	Ø388 mm	108 mm	172 mm

Características:

- Campana de LED polivalente, para instalación tanto en suspensión como sobre superficie
- Cuerpo en aluminio con diseño especial para disipar el calor.
- Fuente de luz de LED, que permite la emisión de luz estable, sin emisiones UV e IR.
- Vida útil de 50.000h.
- Incluye driver primera marca (Meanwell, MOSO o sim.)
- Equipo regulable de serie, regulación 1-10V
- Chip de Led de la prestigiosa marca NICHIA
- Su baja temperatura de trabajo, hace de ella una luminaria muy versátil, tanto para trabajar en buenas como malas condiciones.
- Temperatura de trabajo -30 +60° C
- Peso ligero y fácil instalación
- Ra > 80
- Vida útil media: L70B10 50.000 horas
- 5 Años de garantía - 100.000 encendidos

Features:

- Polyvalent LED hood, for installation both in suspension and on surface
- Aluminum body with special design to dissipate heat.
- LED light source, which allows the emission of stable light, without UV and IR emissions.
- Lifetime of 50,000h.
- Includes first brand driver (Meanwell, MOSO or sim.)
- Standard adjustable equipment, regulation 1-10V
- Led chip from the prestigious brand NICHIA
- Its low working temperature, makes it a very versatile luminaire, both to work in good and bad conditions.
- Working temperature -30 + 60° C
- Light weight and easy installation
- Ra > 80
- Average lifespan: L70B10 50,000 hours
- 5 Years warranty - 100.000 ign.

Accesorios opcionales:

- Opción de reflector de 60° con montaje sencillo
- Opción de Lira para montaje en superficie
- Sensor lumínico opcional
- Kit de emergencia 90 min,(5% lm)

Optional accessories:

- 60° reflector option with simple mounting
- Support option for surface mounting
- Optional light sensor
- Possibility of Emery Kit

Datos lumínicos:

Light data

	AR520.100		AR520.160		AR520.200	
	LED	Lum.	LED	Lum.	LED	Lum.
4000 K	16.000 lm	14.800 lm	25.600 lm	23.600 lm	32.000 lm	29.200 lm

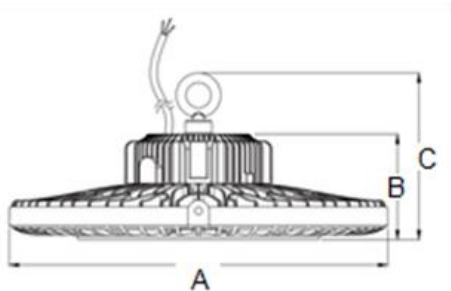




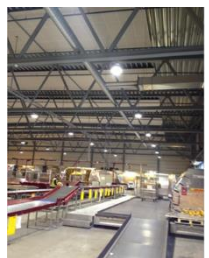
Nuestra versión con difusor prismático está especialmente indicada para la industrial de la alimentación. Con un acabado en color gris y 2 tamaños, indicada para cámaras frigoríficas de hasta -30°

Our version with prismatic diffuser is especially suitable for the food industry. With a finish in gray and 2 sizes, suitable for cold rooms up to -30°

Referencia Reference	Potencia Power	Voltaje Voltage	Frecuencia Frequency	FP PF	THD THD	Grado protección Protection
AR520G.060P90	60W	AC 90-305V	50 / 60 Hz	> 0,95	< 20%	IP 65 - IK10
AR520G.160P90	160W	AC 90-305V	50 / 60 Hz	> 0,95	< 20%	IP 65 - IK10
AR520LR	-	-	-	-	-	-
AR520RF	-	-	-	-	-	-
AR520SENSOR	-	-	-	-	-	-



Referencia Reference	A	B	C
AR520G.060P90	Ø248 mm	108 mm	155 mm
AR520G.160P90	Ø388 mm	108 mm	172 mm



Características:

- Campana de LED polivalente, para instalación tanto en suspensión como sobre superficie
- Cuerpo en aluminio con diseño especial para disipar el calor.
- Fuente de luz de LED, que permite la emisión de luz estable, sin emisiones UV e IR.
- Vida útil de 50.000h.
- Incluye driver primera marca (Meanwell, MOSO o sim.)
- Equipo regulable de serie, regulación 1-10V
- Chip de Led de la prestigiosa marca NICHIA
- Su baja temperatura de trabajo, hace de ella una luminaria muy versátil, tanto para trabajar en buenas como malas condiciones.
- Temperatura de trabajo -30 +60° C
- Peso ligero y fácil instalación
- Ra > 80
- Vida útil media: L70B10 50.000 horas
- 5 Años de garantía - 100.000 encendidos

Accesorios opcionales:

- Opción de reflector de 60° con montaje sencillo
- Opción de Lira para montaje en superficie
- Sensor lumínico opcional
- Posibilidad de Kit de emergencia

Datos lumínicos:

Light data

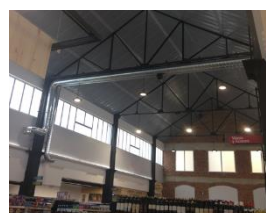
	AR520G.060P90		AR520G.160P90	
	LED	Lum.	LED	Lum.
4000 K	9.600 lm	8.140 lm	25.600 lm	22.240 lm

Features:

- Polyvalent High-bay LED, for installation suspender or surface
- Aluminium body with special design to dissipate heat
- LED Light source, which allows the emission of stable light, without UV and IR emissions
- Lifetime 50.000h
- Includes first brand dirver (Meanwell, MOSO or sim.)
- Standard adjustable equipment, regulation 1-10V
- LED chip NICHIA
- It's low working temperature, makes it a very versatile luminaire, both to work in good and bad conditions
- Working temperature -30° - +60°C
- Light weight and easy installation
- Ra> 80
- Average Lifespan: L70B10 50.000 hours
- 5 years warranty - 100.000 ign.

Optional accessories:

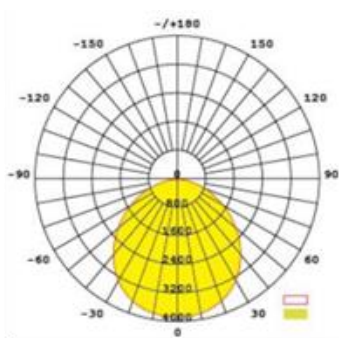
- 60° reflector option with simple mounting
- Support option for surface mounting
- Optional light sensor
- Possibility or emergency kit



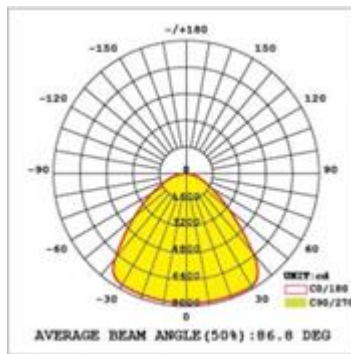


Distribución de luz
Light distribution

AR520.160BN



AR520G.160P90BN



AR520.160BN + REFLECTOR 60°

