



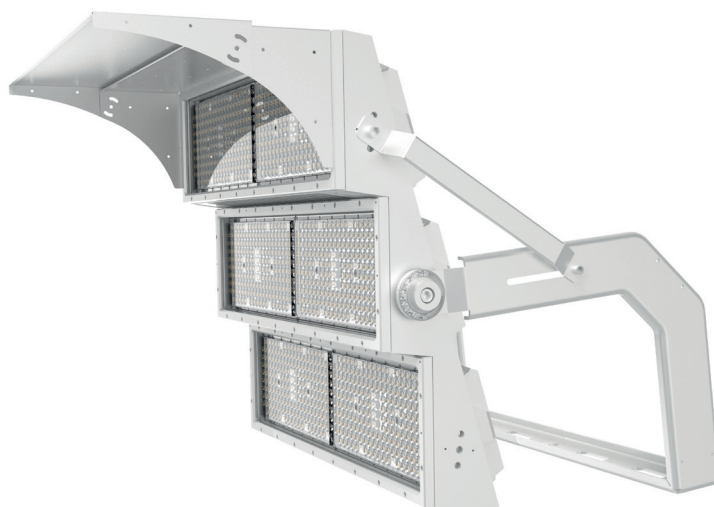
Proyector LED alta potencia

VERSUS-PRO



Proyector de LED de alta potencia con diseño trapezoidal y gran robustez está especialmente indicado para iluminar grandes áreas, donde se practiquen deportes a nivel profesional, aeropuertos, puertos, hipódromos, etc, dada su excelente salida de luz y bajo consumo. Sus módulos de led orientables permiten concentrar o dispersar la luz en función de las necesidades. Disponibles ópticas simétricas y asimétricas, y opción de difusor en cristal templado.

High power LED floodlight with trapezoidal design and robust construction, specially indicated to illuminate large areas, for professional sport lighting, airports, ports, hippodromes, etc, due to excellent light output and low power consumption. The adjustable led modules allow concentrate or disperse the light accord to needs Available with symmetric and asymmetric optics and option of tempered glass diffuser.



Características

Cuerpo en aluminio fundido a presión y acabado de pintura en polvo negra y UV resistente.

Lentes en policarbonato.

Equipo lumínico y driver integrado.

Regulable 1-10V de serie.

Óptica simétrica 60°.

Lira rotable 180°.

Vida útil media: L80B10 70.000 horas.

Temperatura de trabajo: -30 °C / +50 °C.

5 años de garantía.

Opcional:

Acabado ambiente salino.

Regulación DALI.

Visera.

Puntero laser.

Features

Die-cast aluminum body using with black UV resistant powder coat finish. PC lens.

Lighting equipment and integrated driver.

1-10V dimmable standard.

Symmetric optic 60°.

Rotable bracket 180°.

Average lifespan L80B10 70.000 hours.

Working temperature: -30 °C / +50 °C.

5 years of warranty.

Optional:

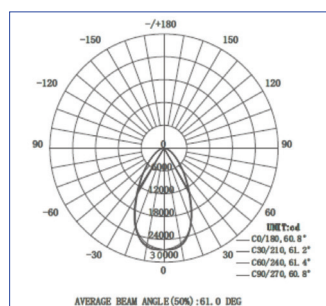
Saline environment finish.

DALI driver.

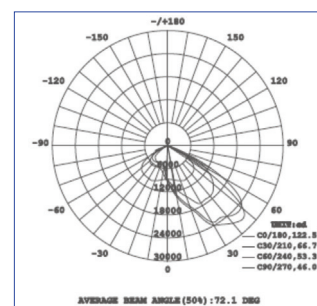
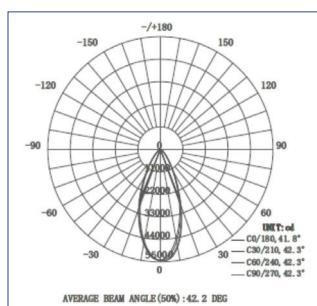
Visor.

Laser aiming device.

Fotometría



Photometry





Características técnicas

Materiales y acabados

Cuerpo de aluminio fundido a presión y acabado de pintura en polvo negra, UV resistente blanco y lentes en policarbonato antideslumbramiento con diferentes ángulos de apertura.

Mantenimiento

Antes de su manipulación o limpieza compruebe que está desconectado de la corriente. Límpielo con un paño suave y detergente PH neutro. No cubra el aparato con materiales inflamables.

Instalación

Sobre pared o columna.

Especificaciones eléctricas

Referencia Reference	Potencia Power	Voltaje Voltage	Frecuencia Frequency	FP PF	IRC CRI	THD THD	Estanqueidad Protection
VERSUS-PRO1500	1.500W	AC100-277V	50/60Hz	>0,93	>80	<15%	IP66
VERSUS-PRO2000	2.000W	AC100-277V	50/60Hz	>0,93	>80	<15%	IP66
VERSUS-PRO2400	2.400W	AC100-277V	50/60Hz	>0,93	>80	<15%	IP66
VERSUS-PRO2600	2.600W	AC100-277V	50/60Hz	>0,93	>80	<15%	IP66

Datos ópticos

Tipo de lámpara Led SMD 5050
Lúmenes 170 lm/W
Temperatura de color 5.000K
IRC >80
Ángulo de apertura 60°

Technical characteristics

Materials and finished

Die-cast aluminum body using with black UV resistant powder coat finish and anti glare PC lens and different beam angle.

Maintenance

Before handling or cleaning check that power is off. Clean the fixture with a soft cloth and a standard PH neutral detergent. Don't cover the fixture with flammable materials.

Installation

Wall or top pole.

Electric specifications

Optical data

Lamp type Led SMD 5050
Lumens 170 lm/W
CCT 5.000K
CRI >80
Beam angle 60°

Datos lumínicos

Referencia / Reference	LED	LUM
VERSUS-PRO1500	255.000 lm	232.356 lm
VERSUS-PRO2000	340.000 lm	310.080 lm
VERSUS-PRO2400	408.000 lm	371.729 lm
VERSUS-PRO2600	442.000 lm	402.353 lm

Light data

Estanqueidad general

Conforme a EN 60529, su grado de estanqueidad es IP66.

General isolate

In concordance to EN 60529, isolation level IP66.

Temperatura de funcionamiento

-30 °C / +50 °C.

Working temperature

-30 °C / +50 °C.

Grado de protección frente a impactos

Conforme a EN 62262, su grado de protección frente a impactos IK08.

Impact protection

In concordance to EN 62262, impact protection level IK08.

Normativa

Directiva de Baja Tensión:
EN 60598-2-5:2015; EN 60598-1:2015+A1:2018;
EN 62471:2008; EN 62493:2015; EN 62031:2008+A1:2013+A2:2015.
Directiva de compatibilidad electromagnética:
EN 55015:2019; EN 61000-2-3:2019; EN 61547:2009;
EN 61000-3-3:2013+A1:2019.

Normative

Low voltage directive:
EN 60598-2-5:2015; EN 60598-1:2015+A1:2018;
EN 62471:2008; EN 62493:2015; EN 62031:2008+A1:2013+A2:2015.
Electromagnetic compatibility directive:
EN 55015:2019; EN 61000-2-3:2019; EN 61547:2009;
EN 61000-3-3:2013+A1:2019.

Dimensiones

Referencia / Reference	A	B	C	D
VERSUS-PRO1500	795 mm	492 mm	822 mm	794 mm
VERSUS-PRO2000	795 mm	492 mm	822 mm	794 mm
VERSUS-PRO2400	936,6 mm	661,5 mm	822 mm	937 mm
VERSUS-PRO2600	936,6 mm	661,5 mm	822 mm	937 mm

Measures

