



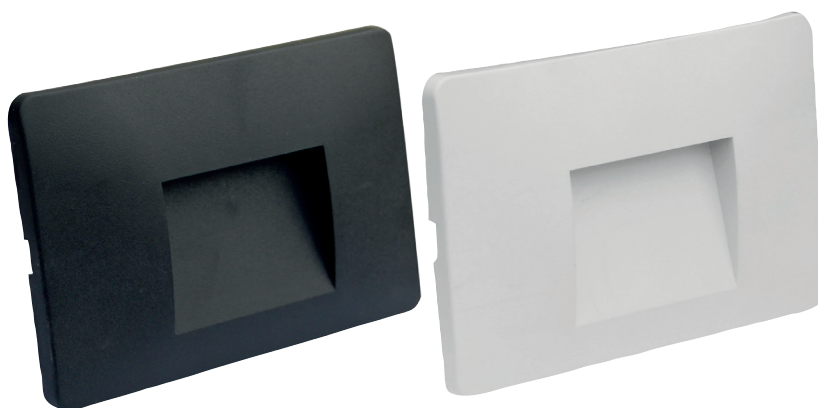
Superficie de pared

PLANO



Baliza en superficie con cuerpo en plástico, terminación en color blanco o negro. Emite sobre la pared una luz suave y tenue. Perfecto para balizar zonas de paso interiores como: pasillos, escaleras, salas de cine... y exteriores como: fachadas, soporales...

The wall surface light fitting shows its body made of plastic, with a white or black finish, the built-in lamp bathing the wall with an evening light. perfect for marking interior passage areas such as: hallways, stairs, cinema rooms... and exteriors such as: facades, porches...



Características

Equipo lumínico y driver incluido.
Vida útil media: L70B10 25.000 horas.
Temperatura de trabajo: -20 °C / +40 °C.
3 años de garantía.

Features

*Lighting equipment and driver included.
Average lifespan: L70B10 25.000 hours.
Working temperature: -20 °C / +40 °C.
3 years of warranty.*

Características técnicas

Materiales y acabados

Cuerpo realizado en ABS con acabado en blanco o negro.

Mantenimiento

Antes de su manipulación o limpieza compruebe que está desconectado de la corriente. Límpielo con un paño suave y detergente PH neutro. No cubra el aparato con materiales inflamables

Instalación

En superficie

Technical characteristics

Materials and finished

Body made of ABS with white or black finish

Maintenance

Before handling or cleaning check that power is off. Clean the fixture with a soft cloth and a standard PH neutral detergent. Don't cover the fixture with flammable materials

Installation

In surface.



Especificaciones eléctricas

Electric specifications

Referencia / Reference	Potencia / Power	Voltaje / Voltage	Frecuencia / Frequency	FP / PF	IRC / CRI	THD	Estanqueidad / Protection	UGR	Tonalidad seleccionable / CCT selectable	Acabado / Finish
PLANO-B/TRI	4 W	AC220-240V	50/60 Hz	>0,90	>80	<20%	IP 65	<19	2.700K-4.000K-6.500K	Blanco / White
PLANO-N/TRI	4 W	AC220-240V	50/60 Hz	>0,90	>80	<20%	IP 65	<19	2.700K-4.000K-6.500K	Negro / Black

Datos ópticos

Tipo de lámpara Led SMD 2835.
 Lúmenes 70lm/w
 Temperatura de color seleccionable 2.700K, 4.000K, 6.500K.
 IRC 80.

Optical data

Lamp type Led SMD 2835.
 Lumens 70lm/w
 CCT selectable 2.700K, 4.000K, 6.500K.
 CRI 80.

Datos lumínicos

Light data

Referencia / Reference	LED 2.700K	LUM 2.700K	LED 4.000K	LUM 4.000K	LED 6.500K	LUM 6.500K
PLANO-B/TRI	237	216	263	240	303	276
PLANO-N/TRI	237	216	263	240	303	276

Estanqueidad general

Conforme a EN 60529, su grado de estanqueidad es IP65.

General isolate

In concordance to EN 60529, isolation level IP65.

Temperatura de funcionamiento

-20 °C / +40 °C.

Working temperature

-20 °C / +40 °C.

Grado de protección frente a impactos

Conforme a EN 62262, su grado de protección frente a impactos IK08.

Impact protection

In concordance to EN 62262, impact protection level IK08.

Normativa

Directiva de Baja Tensión:
 EN 60598-1:2015+A1:2018; EN 60598-2-2:2012; EN62471:2008;
 EN 62493:2015; EN62031:2008+A1:2013+A2:2015
 Directiva de compatibilidad electromagnética:
 EN55015:2013+A1:2015; EN 61547:2009
 EN 61000-3-2:2014; EN 61000-3-3:2013

Normative

Low voltage directive:
 EN 60598-1:2015+A1:2018; EN 60598-2-2:2012; EN62471:2008;
 EN 62493:2015; EN62031:2008+A1:2013+A2:2015
 Electromagnetic compatibility directive:
 EN55015:2013+A1:2015; EN 61547:2009
 EN 61000-3-2:2014; EN 61000-3-3:2013

Dimensiones

Measures

Referencia / Reference	A	B
PLANO	190 mm	90 mm

