



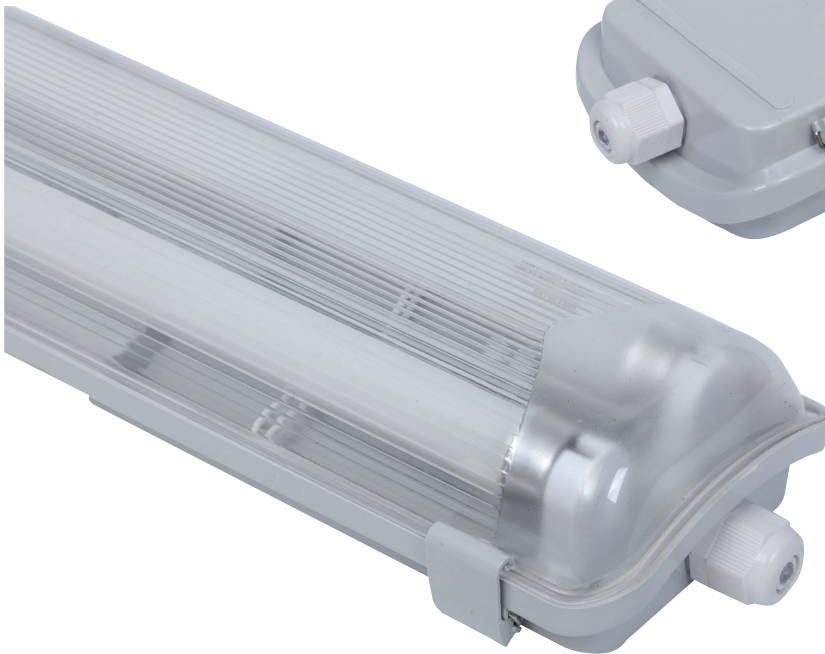
Luminaria estanca para tubo de LED

PES-VLED



Luminaria estanca para tubo de led. Cuerpo realizado en ABS, en color gris, difusor en poliestireno traslúcido y clips en ABS. La combinación de su excelente rendimiento, su bajo consumo de energía y grado de estanqueidad de energía la hacen ideal para la iluminación de espacios donde se exija un elevado rendimiento.

Tri-proof luminaire for led tubes. Grey ABS body, PS diffuser and ABS clips. The combination of excellent performance and low energy consumption make it ideal for lighting spaces where high performance is required.



Características

Cuerpo en ABS en color gris.
Difusor en poliestireno.
Clips en ABS (opción en INOX).
Cableada para tubos de led T8.
Portalámparas G-13.

Features

Grey ABS body.
PS diffuser.
ABS clips(INOX option).
Wired for led tubes T8.
Lamp holder G-13.

Características técnicas

Materiales y acabados

Cuerpo de ABS gris y difusor traslucido en poliestireno.

Mantenimiento

Antes de su manipulación o limpieza compruebe que está desconectado de la corriente. Límpielo con un paño suave y detergente PH neutro. No cubra el aparato con materiales inflamables.

Instalación

Superficie

Technical characteristics

Materials and finished

Grey ABS body and translucent PS diffuser.

Maintenance

Before handling or cleaning check that power is off. Clean the fixture with a soft cloth and a standard PH neutral detergent. Don't cover the fixture with flammable materials.

Installation

Surface.

**Especificaciones eléctricas****Electric specifications**

Referencia / Reference	Potencia Power	Voltaje Input	Frecuencia Frequency	Estanqueidad Protection
PES118VLED	10 W	AC220-240V	50/60 Hz	IP 65
PES136VLED	18 W	AC220-240V	50/60 Hz	IP 65
PES158VLED	22 W	AC220-240V	50/60 Hz	IP 65
PES218VLED	20 W	AC220-240V	50/60 Hz	IP 65
PES236VLED	36 W	AC220-240V	50/60 Hz	IP 65
PES258VLED	44 W	AC220-240V	50/60 Hz	IP 65

Datos lumínicos**Light data**

Referencia / Reference	LED	LUM.
PES118VLED	920 lm	838 lm
PES136VLED	1.660 lm	1.512 lm
PES158VLED	2.020 lm	1.841 lm
PES218VLED	1.840 lm	1.677 lm
PES236VLED	3.320 lm	3.025 lm
PES258VLED	4.040 lm	3.681 lm

4.000K Datos calculados con tubo ARL 608 .
Data calculated with ARL tube.608*

Estanqueidad general

Conforme a EN 60529, su grado de estanqueidad es IP65.

General isolate

In concordance to EN 60529, isolation level IP65.

Grado de protección frente a impactos

Conforme a EN 62262, su grado de protección frente a impactos IK05.

Impact protection

In concordance to EN 62262, impact protection level IK05.

Normativa

Directiva de Baja Tensión:
EN 60598-1:2015+A1:18; EN 60598-2-2:2012; EN62493:2015.
Directiva RoHS: EN 50591:2012

Normative

Low voltage directive:
EN 60598-1:2015+A1:18; EN 60598-2-2:2012; EN62493:2015.
RoHS directive: EN 50581:2012

Dimensiones**Measures**

Referencia / Reference	A	B	C	D	E
PES118VLED	665 mm	68 mm	57 mm	320 mm	-
PES136VLED	1.270 mm	68 mm	57 mm	860 mm	-
PES158VLED	1.570 mm	68 mm	57 mm	1.120 mm	-
PES218VLED	665 mm	110 mm	59 mm	320 mm	50 mm
PES236VLED	1.270 mm	110 mm	59 mm	860 mm	50 mm
PES258VLED	1.570 mm	110 mm	59 mm	1.120 mm	50 mm

