



ATEX

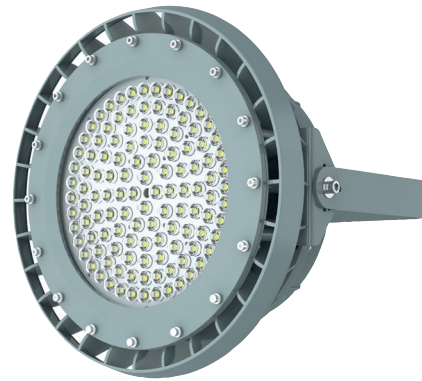
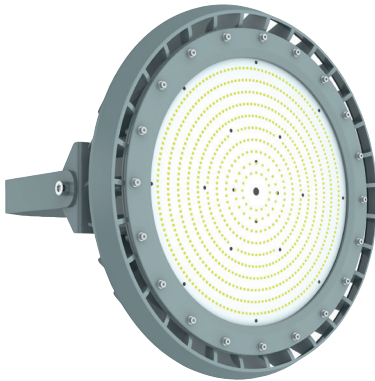
Projector LED

ATEX 477



Luminaria polivalente (proyector/campana) de LED, anti-fragrante, de alto rendimiento anti-impactos y anti-corrosión. Con elevado índice de protección, así como certificación ATEX, zonas 1-21 y 2-22. Especialmente indicado para la industria petrolera, petroquímica, metalúrgica, centrales eléctricas, plataformas de perforación, plataformas de producción, gasolineras, estaciones transformadoras, almacenes de alimentación.

Multipurpose LED luminaire (projector/hood), explosion-proof, high-performance, anti-impact and anti-corrosion. With a high protection index, as well as ATEX certification, 1-21 and 2-22 zones. Especially suitable for the oil, petrochemical, metallurgical industry, power plants, drilling platforms, production platforms, gas stations, transformer stations, food warehouses.



Características

Cuerpo realizado en aleación de aluminio anti-explósión libre de cobre. Soporta 10J.
Cristal templado (5 mm de grosor) anti-reflejante, resistente a choques y vibraciones.
Ángulo de apertura de 150°.
Conforme normativa ATEX, zonas 1-21 y 2-22.
Vida útil media: L90B10 70.000 horas.
Temperatura de trabajo: -40 °C / +60 °C.
Zonas de trabajo 1-21, 2-22.
5 años de garantía.

Accesorios opcionales:

Abrazadera de sujeción.
Lira de sujeción.
Lira con cáncamo.
Brazo orientable.
Fijación a perfil.
Equipo electrónico regulable.

Features

Body in aluminum alloy anti-explosion, copper-free. Supports 10J. Anti-reflective tempered glass (5mm thick), resistant to shocks and vibrations. 150° opening angle. In concordance with ATEX regulation 1-21 and 2-22 zones. Average lifespan: L90B10 70.000 horas. Working temperature: -40 °C / +60 °C. Work zones 1-21, 2-22. 5 years of warranty.

Optional accessories:

Clamping clamp.
Locking straps.
Lira with eyebolt.
Adjustable arm.
Fixation to profile.
Dimmable electronic ballast.

Características técnicas

Materiales y acabados

Cuerpo en aleación de aluminio anti-explósión, libre de cobre. Difusor cristal templado (5mm). Tornillos y fijaciones en acero inoxidable.

Mantenimiento

Antes de su manipulación o limpieza compruebe que está desconectado de la corriente. Límpielo con un paño suave y detergente PH neutro. No cubra el aparato con materiales inflamables.

Instalación

En superficie (con lira de fijación), suspendida (con cáncamo), en brazo y en perfil. (Accesorios opcionales).

Technical characteristics

Materials and finished

Body in aluminum alloy anti-explosion, copper-free. Tempered glass diffuser (5mm). Stainless steel screws and exposed fasteners.

Maintenance

Before handling or cleaning check that power is off. Clean the fixture with a soft cloth and a standard PH neutral detergent. Don't cover the fixture with flammable materials.

Installation

On the surface (with fixing bracket), suspended (with eyebolt), on arm and in profile. (Optional gadgets).



Especificaciones eléctricas

Electric specifications

Referencia Reference	Potencia Power	Voltaje Voltage	Frecuencia Frequency	FP PF	IRC CRI	THD THD	Estanqueidad Protection	Tonalidad CCT
ATEX 477.040	40W	AC 100-277V	50/60 Hz	<0,98	>80	<10%	IP 66	4.000K-5.000K
ATEX 477.060	60W	AC 100-277V	50/60 Hz	<0,98	>80	<10%	IP 66	4.000K-5.000K
ATEX 477.080	80W	AC 100-277V	50/60 Hz	<0,98	>80	<10%	IP 66	4.000K-5.000K
ATEX 477.100	100W	AC 100-277V	50/60 Hz	<0,98	>80	<10%	IP 66	4.000K-5.000K
ATEX 477.150	150W	AC 100-277V	50/60 Hz	<0,98	>80	<10%	IP 66	4.000K-5.000K
ATEX 477.200	200W	AC 100-277V	50/60 Hz	<0,98	>80	<10%	IP 66	4.000K-5.000K
ATEX 477.250	250W	AC 100-277V	50/60 Hz	<0,98	>80	<10%	IP 66	4.000K-5.000K
ATEX 477.280	280W	AC 100-277V	50/60 Hz	<0,98	>80	<10%	IP 66	4.000K-5.000K

Datos ópticos

Tipo de lámpara Led SMD 5050
Lúmenes 150 lm/W
Temperatura de color 4.000K/5.000K
IRC 80

Optical data

Lamp type Led SMD 5050
Lumens 150 lm/W
CCT 4.000K/5.000K
CRI 80

Datos lumínicos

Light data

Referencia / Reference	LED 4.000K	LUM 4.000K	LED 5.000K	LUM 5.000K	Referencia / Reference	LED 4.000K	LUM 4.000K	LED 5.000K	LUM 5.000K
ATEX477.040BN	6.000 lm	5.467 lm	-	-	ATEX477.150BN	22.500 lm	20.502 lm	-	-
ATEX77.040BF	-	-	6.400 lm	5.832 lm	ATEX477.150BF	-	-	24.000 lm	21.870 lm
ATEX477.060BN	9.000 lm	8.200 lm	-	-	ATEX477.200BN	30.000 lm	27.336 lm	-	-
ATEX477.060BF	-	-	9.600 lm	8.747 lm	ATEX477.200BF	-	-	32.000 lm	29.160 lm
ATEX477.080BN	12.000 lm	10.935 lm	-	-	ATEX477.250BN	37.500 lm	34.170 lm	-	-
ATEX477.080BF	-	-	12.800 lm	11.665 lm	ATEX477.250BF	-	-	40.000 lm	36.450 lm
ATEX477.100BN	15.000 lm	13.670 lm	-	-	ATEX477.280BN	42.000 lm	38.270 lm	-	-
ATEX477.100BF	-	-	16.000 lm	14.580 lm	ATEX477.280BF	-	-	44.800 lm	40.820 lm

Estanqueidad general

Conforme a EN 60529, su grado de estanqueidad es IP66.

General isolate

In concordance to EN 60529, isolation level IP66.

Temperatura de funcionamiento

-40 °C / +60 °C

Working temperature

-40 °C / +60 °C

Grado de protección frente a impactos

Conforme a EN 62262, su grado de protección frente a impactos IK10.

Impact protection

In concordance to EN 62262, impact protection level IK10.

Clasificación ATEX

Conforme a la normativa EN60079 pertenece al grupo II, Zonas 1-21, 2-22.

ATEX classification

In concordance to EN60079 is it class II, 1-21, 2-22 zone.

Normativa

Directiva de Baja Tensión:
EN 60598-1:2015+A1:2018; EN 60598-2-2:2012; EN62471:2008;
EN 62493:2015; EN62031:2008+A1:2013+A2:2015
Directiva de compatibilidad electromagnética:
EN55015:2013+A1:2015; EN 61547:2009
EN 61000-3-2:2014; EN 61000-3-3:2013
Directiva Atmósferas Explosivas:
EN60079-0:2018; EN60079-1:2014; EN60079-31:2014

Normative

Low voltage directive:
EN 60598-1:2015+A1:2018; EN 60598-2-2:2012; EN62471:2008;
EN 62493:2015; EN62031:2008+A1:2013+A2:2015
Electromagnetic compatibility directive:
EN55015:2013+A1:2015; EN 61547:2009
EN 61000-3-2:2014; EN 61000-3-3:2013
Explosive atmospheres :
EN60079-0:2018; EN60079-1:2014; EN60079-31:2014

Dimensiones

Measures

Referencia / Reference	A	B	C
ATEX477.040	356 mm	264 mm	683 mm
ATEX477.060	356 mm	264 mm	683 mm
ATEX477.080	356 mm	264 mm	683 mm
ATEX477.100	406 mm	340 mm	683 mm
ATEX477.150	406 mm	340 mm	683 mm
ATEX477.200	432 mm	340 mm	683 mm
ATEX477.250	432 mm	340 mm	683 mm
ATEX477.280	432 mm	340 mm	683 mm

